

PROGNOZA ODDZIAŁYWANIA NA ŚRODOWISKO PRZYRODNICZE MIEJSCOWEGO PLANU ZAGOSPODAROWANIA PRZESTRZENNEGO dla obszarów lokalizacji siłowni wiatrowych - Gmina Śmigiel, obszar "Żegrówko" - "Morownica" wraz z oceną ekofizjograficzną

gmina: ŚMIGIEL
powiat: KOŚCIAŃSKI
Województwo: WIELKOPOLSKIE

SKALA 1 : 5 000
POMNIJSZENIE ZE SKALI 1 : 2 000



**ZAŁĄCZNIK NR 1
DO UCHWAŁY NR L/523/10
RADY MIEJSKIEJ ŚMIGIA
z dnia 15 lipca 2010r.**

**O G Ł O S Z O N O
W DZIENNIKU URZĘDOWYM
WOJEWÓDZTWA WIELKOPOLSKIEGO
NR....., poz.
z dnia.....**

LEGENDA

- PROGNOZA ODDZIAŁYWANIA NA ŚRODOWISKO

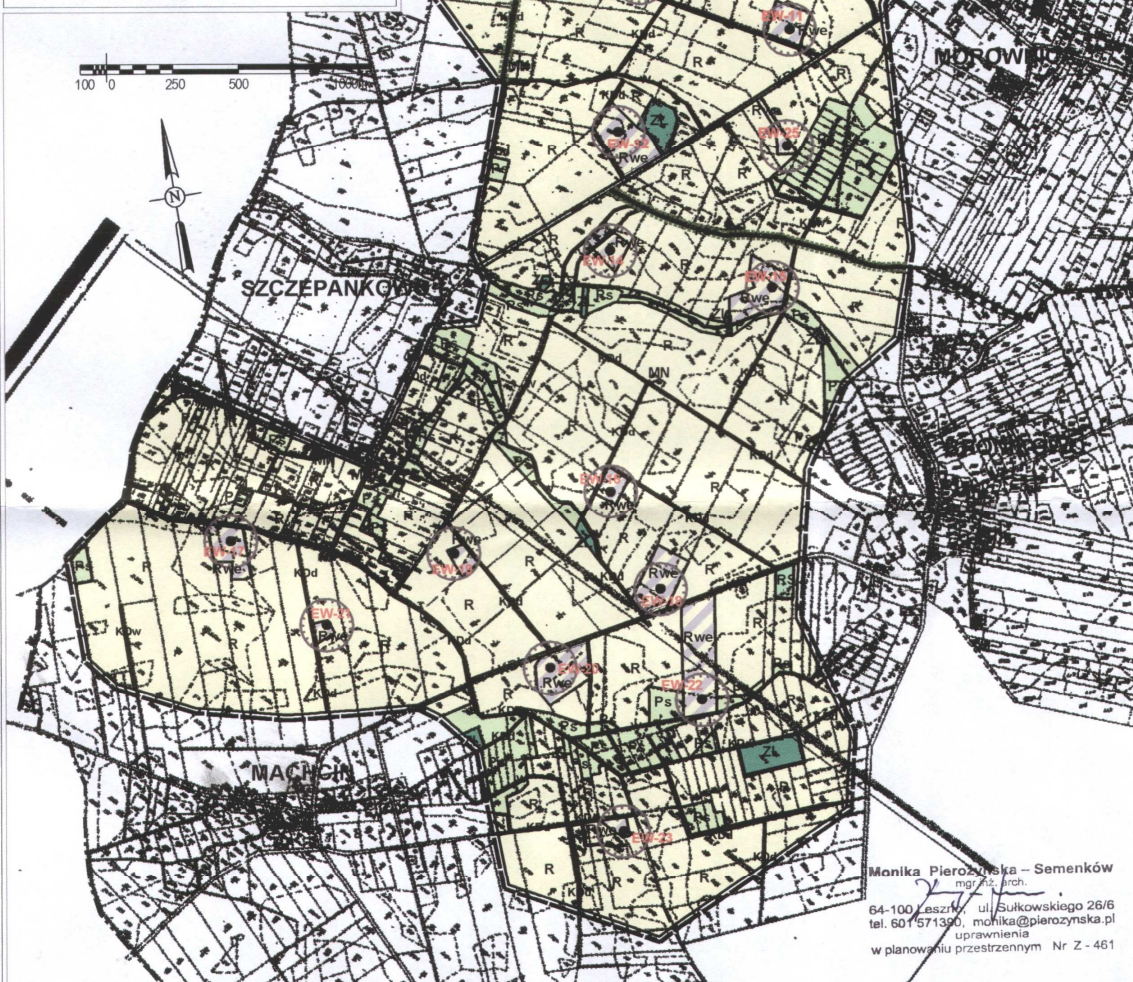
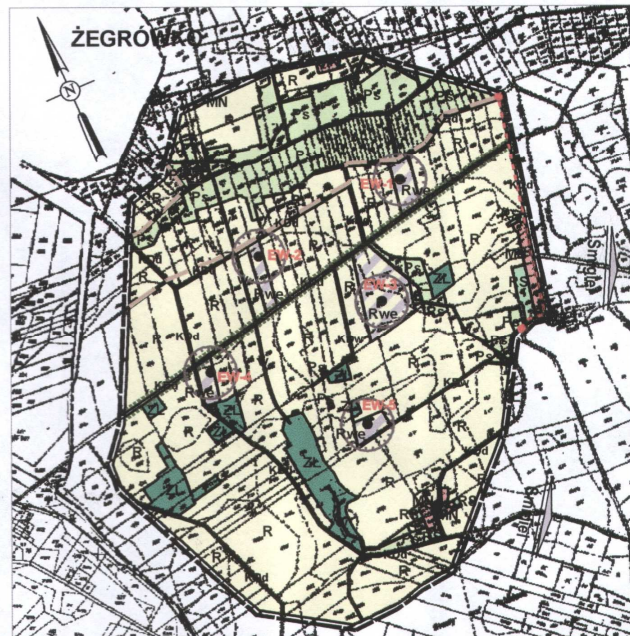
OBSZARY, NA KTÓRYCH PROGNOZOWANE SKUTKI
WPLYWU USTALEŃ PLANU CHRONIĄ ISTNIEJĄCE
WALORY ŚRODOWISKOWE I WPROWADZAJĄ
KORZYSTNE ROZWIĄZANIA POPRAWY ICH STANU:

- ZL** Tereny zielone istniejące (lasy) "ZL" - tereny aktywne biologicznie korzystnie wpływające na środowisko, krajobraz, klimat, higienę atmosfery.
- Ps** Tereny rolnicze łąki, pastwiska i nieużytki "Ps" - tereny aktywne biologicznie korzystnie wpływające na środowisko, krajobraz, klimat, higienę atmosfery.
- RS** Tereny rolnicze - sady "RS" - tereny aktywne biologicznie korzystnie wpływające na środowisko, krajobraz, klimat, higienę atmosfery.
- R** Tereny rolnicze "R" - tereny aktywne biologicznie korzystnie wpływające na środowisko, krajobraz, klimat, higienę atmosfery.
- w** Tereny wód powierzchniowych śródlądowych "w" - tereny aktywne biologicznie korzystnie wpływające na środowisko, krajobraz, klimat, higienę atmosfery.

OBSZARY, NA KTÓRYCH PROGNOZOWANE SKUTKI
WPLYWU USTALEŃ PLANU WPROWADZAJĄ PEWNE
PRZEKROCZENIA DOPUSZCZALNYCH NORM JAKOŚCI
ŚRODOWISKA:

- MN** Tereny zabudowy mieszkaniowej / zagrodowej "MN" - przekroczenia dopuszczalnych norm jakości środowiska uzależnione od rodzaju, charakteru, wielkości obiektów, charakteru działalności roboczej itp.
- Rwe** Tereny w użytkowaniu rolniczym z możliwością lokalizacji siłowni wiatrowych z infrastrukturą "Rwe" - przekroczenia dopuszczalnych norm jakości środowiska uzależnione od wysokości, wielkości mocy obiektów, itp.
- KDI** Tereny komunikacji publicznej "KDI" - droga powiatowa, droga nasienia ruchu, uciążliwość spowodowana hałasem, spalaniem, możliwością skażenia substancjami ropopochodnymi.
- KDd** Tereny komunikacji publicznej "KDd" - droga gminna, nasienie ruchu, uciążliwość spowodowana hałasem, spalaniem, możliwością skażenia substancjami ropopochodnymi.
- KDw** Tereny komunikacji wewnętrznej "KDw" - droga wewnętrzna dojazdowa, okrasowy wrotot hałasu, w przypadku awarii możliwość skażenia podłoża granitowo - wodnego.

RYСУNEK PLANU PROGNOZA



LEGENDA

OZNACZENIA LINIOWE

- granice obszaru objętego mpzp
- granice administracyjne gminy
- granice administracyjne wsi
- linie rozgraniczające tereny o różnym przeznaczeniu i/lub różnych zasadach zagospodarowania
- nieprzekraczalne linie zabudowy
- orientacyjne granice obszaru oddziaływania siłowni wiatrowych / strefa techniczna

PRZEZNACZENIE TERENU

- Rwe** tereny w użytkowaniu rolniczym z możliwością lokalizacji siłowni wiatrowych z infrastrukturą
- MN** tereny zabudowy mieszkaniowej / zagrodowej
- R** tereny w użytkowaniu rolniczym
- Ps** tereny rolnicze - łąki, pastwiska, nieużytki
- RS** tereny rolnicze - sady
- ZL** tereny w użytkowaniu leśnym
- w** tereny wód powierzchniowych śródlądowych - rowy
- KDI** tereny komunikacji publicznej - drogi powiatowe/lokalne
- KDd** tereny komunikacji publicznej - drogi gminne/dojazdowe
- KDw** tereny komunikacji - drogi wewnętrzne

OZNACZENIA INFORMACYJNE

- orientacyjna lokalizacja siłowni wiatrowej z numeracją
- obszary o wysokich walorach przyrodniczych
- zadrzewienia śródpolne
- projektowane ścieżki turystyki rowerowej

URBANISTYKA I ARCHITEKTURA
FIRMA "PROJEKT"
MIEJSCOWY PLAN ZAGOSPODAROWANIA PRZESTRZENNEGO
DLA OBSZARÓW LOKALIZACJI SIŁOWNI WIATROWYCH
GMINA ŚMIGIEL, OBSZAR "ŻEGRÓWKO" - "MOROWNICA" - PROGNOZA

DATA:	OBJĘTOŚĆ:	WYKONANIE:	SKALA:
08/2010	10000 m ²	mgr inż. arch. Monika Pierozynska-Semenków	1 : 5 000
Autorski Projekt:	Wyk. Inżynierski	Uprawnienia:	skala rysunku:
Autorski Projekt:	Uchwała Zarządu	Uprawnienia:	1 : 5 000

64-100 Leszno, ul. Sułkowskiego 26/6
tel. 601 571390, monika@pierzynska.pl
w planowaniu przestrzennym Nr Z - 461

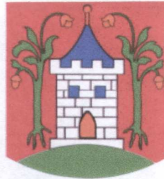
MIEJSCOWY PLAN ZAGOSPODAROWANIA PRZESTRZENNEGO

RYSUNEK PLANU

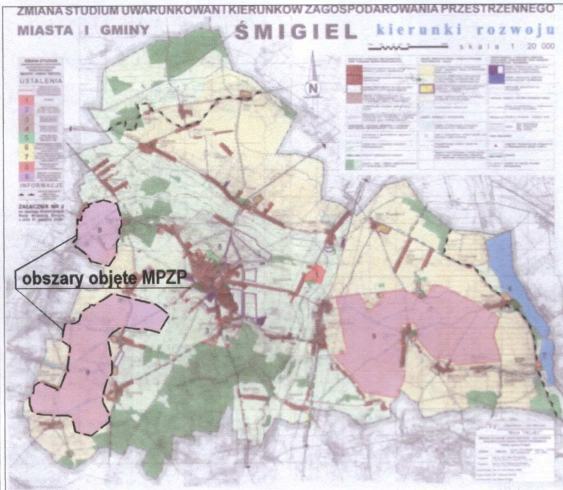
dla obszarów lokalizacji siłowni wiatrowych
- Gmina Śmigiel, obszar "Żegrówko" - "Morownica"

gmina: ŚMIGIEL
powiat: KOŚCIAŃSKI
Województwo: WIELKOPOLSKIE

SKALA 1 : 2 000

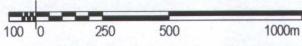
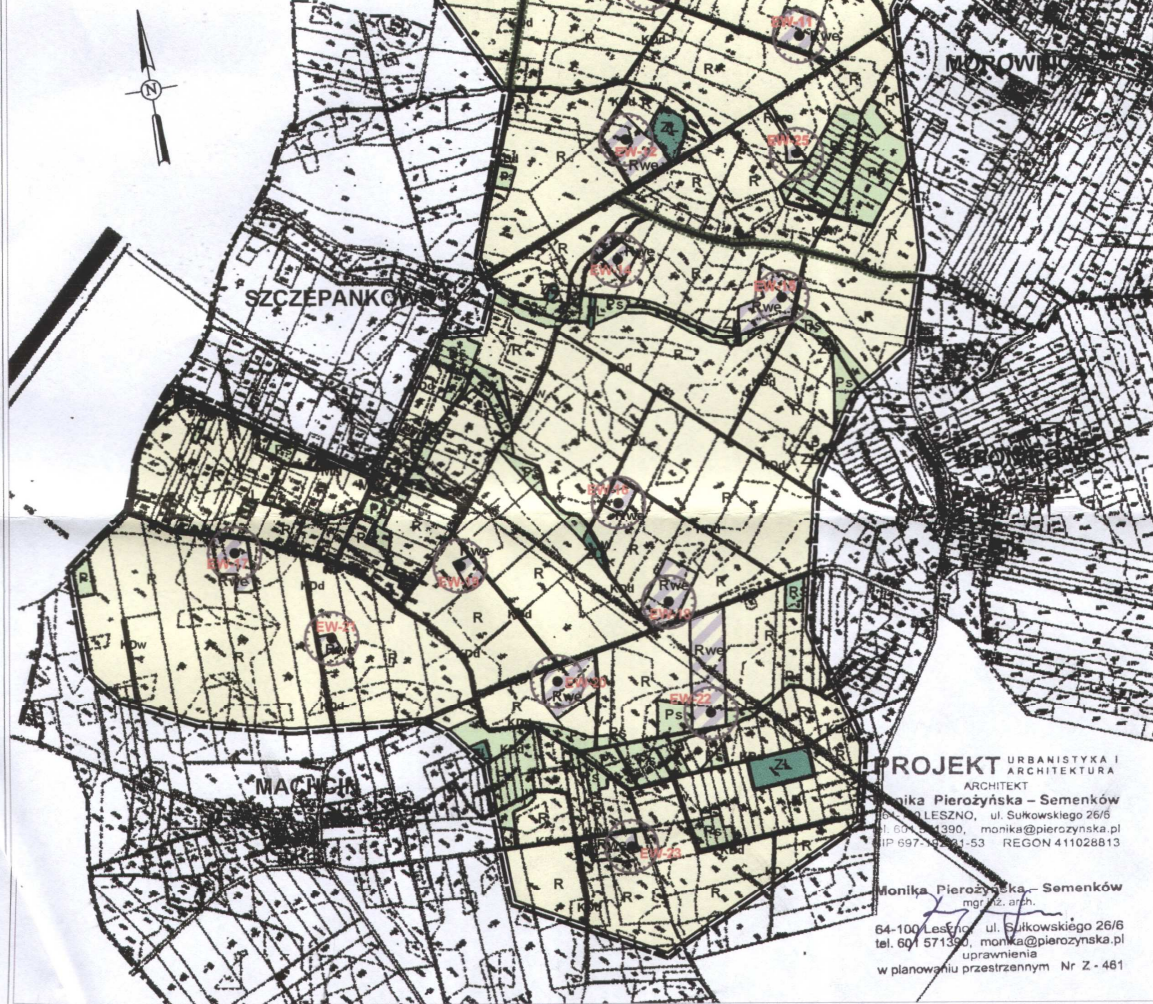


pomniejszenie
STUDIUM MIASTA I GMINY ŚMIGIEL



ZAŁĄCZNIK NR 1
DO UCHWAŁY NR L/523/10
RADY MIEJSKIEJ ŚMIGLA
z dnia 15 lipca 2010r.

O G Ł O S Z O N O
W DZIENNIKU URZĘDOWYM
WOJEWÓDZTWA WIELKOPOLSKIEGO
NR....., poz.
z dnia.....



LEGENDA

OZNACZENIA LINIOWE

- granice obszaru objętego mpzp
- granice administracyjne gminy
- granice administracyjne wsi
- linie rozgraniczające tereny o różnym przeznaczeniu i/lub różnych zasadach zagospodarowania
- nieprzekraczalne linie zabudowy

PRZEZNACZENIE TERENU

- tereny w użytkowaniu rolniczym z możliwością lokalizacji siłowni wiatrowych z infrastrukturą
- tereny zabudowy mieszkaniowej / zagrodowej
- tereny w użytkowaniu rolniczym z zakazem zabudowy
- tereny rolnicze - łąki, pastwiska, nieużytki
- tereny rolnicze - sady
- tereny w użytkowaniu leśnym
- tereny wód powierzchniowych śródogodowych - rowy
- tereny komunikacji publicznej - drogi powiatowe/okalne
- tereny komunikacji publicznej - drogi gminne/drogowce
- tereny komunikacji - drogi wewnętrzne

OZNACZENIA INFORMACYJNE

- orientacyjna lokalizacja siłowni wiatrowej z numeracją
- orientacyjne granice obszaru odbijającego siłowni wiatrowych / strefa techniczna
- obszary o wysokich walorach przyrodniczych
- zadzwienia śródpolne
- projektowane ścieżki turystyki rowerowej

PROJEKT URBANISTYKA I ARCHITEKTURA
ARCHITEKT
Monika Pierozynska - Semenków
64-100 LESZNO, ul. Sułkowskiego 26/6
tel. 60 571390, monika@pierzynska.pl
IP 697-35214-53 REGON 411028B13

Monika Pierozynska - Semenków
mgr inż. arch.
64-100 Leszno, ul. Sułkowskiego 26/6
tel. 60 571390, monika@pierzynska.pl
uprawnienia w planowaniu przestrzennym Nr Z - 481

URBANISTYKA I ARCHITEKTURA				
FIRMA "PROJEKT"				
MIEJSCOWY PLAN ZAGOSPODAROWANIA PRZESTRZENNEGO DLA OBSZARÓW LOKALIZACJI SIŁOWNI WIATROWYCH GMINA ŚMIGIEL, OBSZAR "ŻEGRÓWKO" - "MOROWNICA"				
OMIAR:	ŚMIGIEL	gmina: WIELKOPOLSKIE	skala rysunku: 1 : 2 000	skala studium: pomniejszenie
Obszar Projektu:	mgr inż. arch. Monika Pierozynska-Semenków			
Prezident:	mgr inż. arch. Monika Pierozynska			
Architekt Projekt:	inż. Elżbieta Chojnacka			
Architekt Fabryk:	Izabela Pankowska			